

Käyttöliittymäsi

Otsikkorivi
Nimesi ja sip osoitteesi näytetään otsikkorivillä.

Kirjoita numero tai osoite johon haluat soittaa

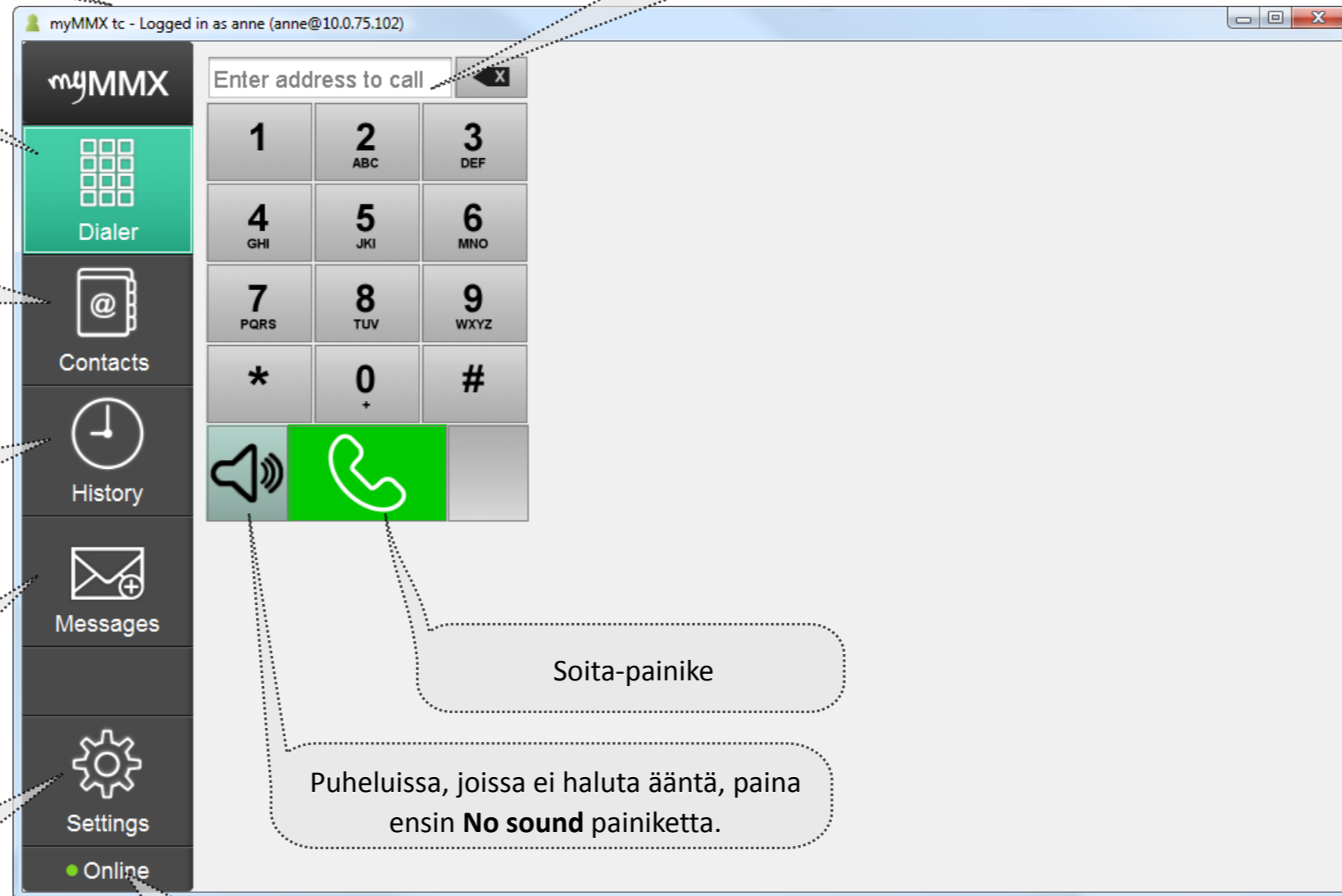
Valitse **Dialer** saadaksesi esille numerovalitsimen.

Valitse Yhteystietoluettelo (**Contacts**) kuvake saadaksesi esille yhteystietosi sekä mahdolliset palvelut.

Valitse **History** kuvake nähdäksesi listan vastaanotetuista ja soitetuista puheluista.

Valitse **Messages** kuvake nähdäksesi listan vastaanotetuista viesteistä.

Valitse **Settings** kuvake nähdäksesi käytettävissä olevat asetukset.



Soita-painike

Puheluissa, joissa ei haluta ääntä, paina ensin **No sound** painiketta.

Näyttää yhteyden tilan:

- Yhdistetty, vihreä merkki
- Rajoitettu, keltainen merkki
- Ei yhdistetty, punainen merkki

Ota yhteys järjestelmävalvojaan mikäli merkki on Rajoitettu tai Ei yhdistetty.

Voit soittaa puhelun eri tavoilla. Näin se tapahtuu!

1) Käyttämällä numerovalitsinta (Dialer)

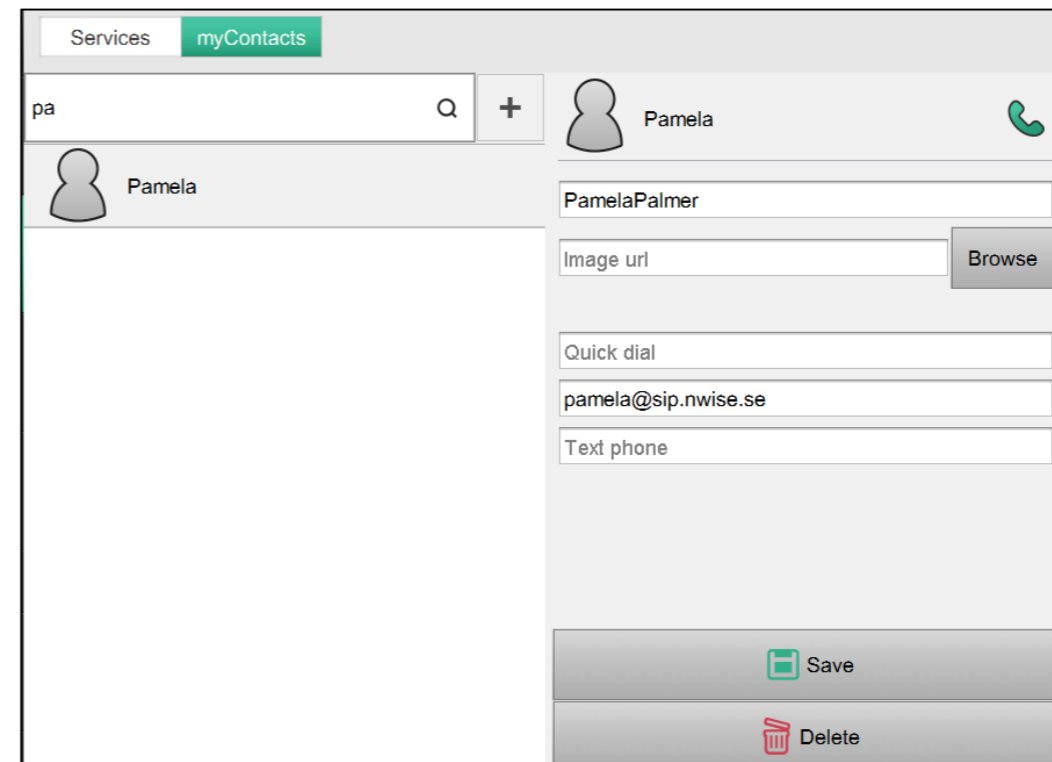
Valitse numerovalitsin (**Dialer**) kuvake. Kirjoita puhelinnumero, lyhytvalintanumero tai osoite **numero**-kenttään.



Valitse Soita (**Call**) painike.

2) Käyttämällä yhteystietoluetteloa

Valitse Yhteystietoluettelo (**Contacts**) kuvake. Yleiset yhteystiedot näkyvät kun vasen valikko **Palvelut (Services)** on valittuna. Henkilökohtaiset yhteystietosi näkyvät **Omat yhteystietoni (myContacts)** valikossa. Kun **Omat yhteystietoni** on valittuna etkä näe haluttua yhteystietoa; kirjoita nimi, osoite puhelinnumero tai osa niistä **Etsi-kenttään (Search)**. Hakutulokset näytetään jatkuvana.

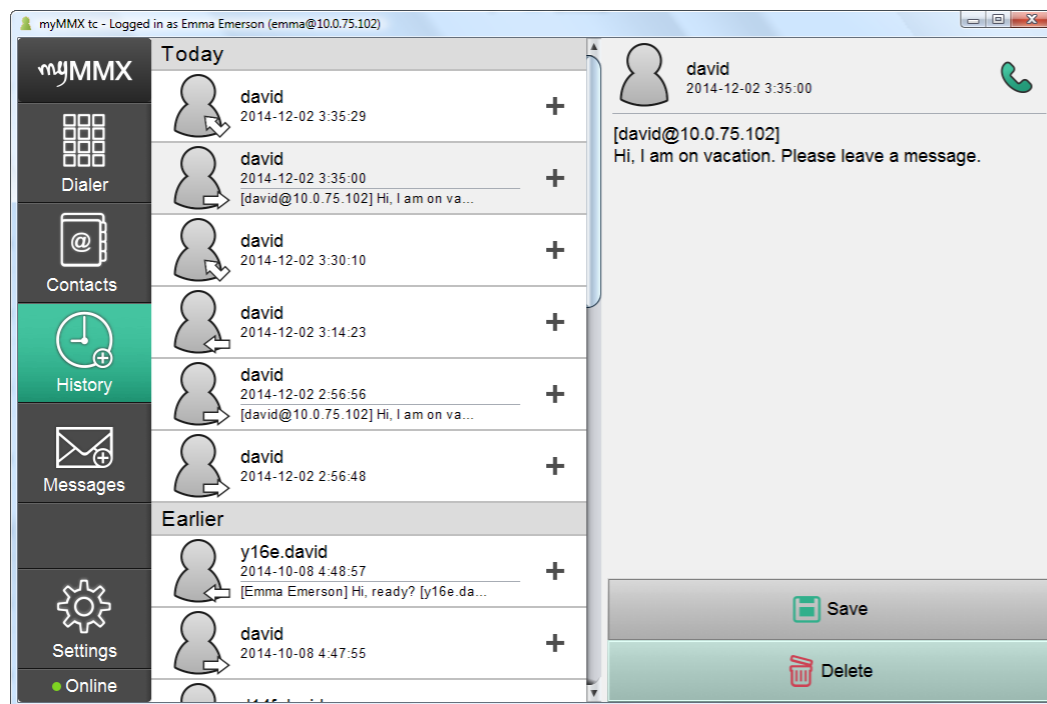


Valitse haluamasi yhteystieto ja paina Soita (**Call**) painiketta.

Voit soittaa puhelun eri tavoilla. Näin se tapahtuu!

3) Käyttämällä puheluhistoriaa:

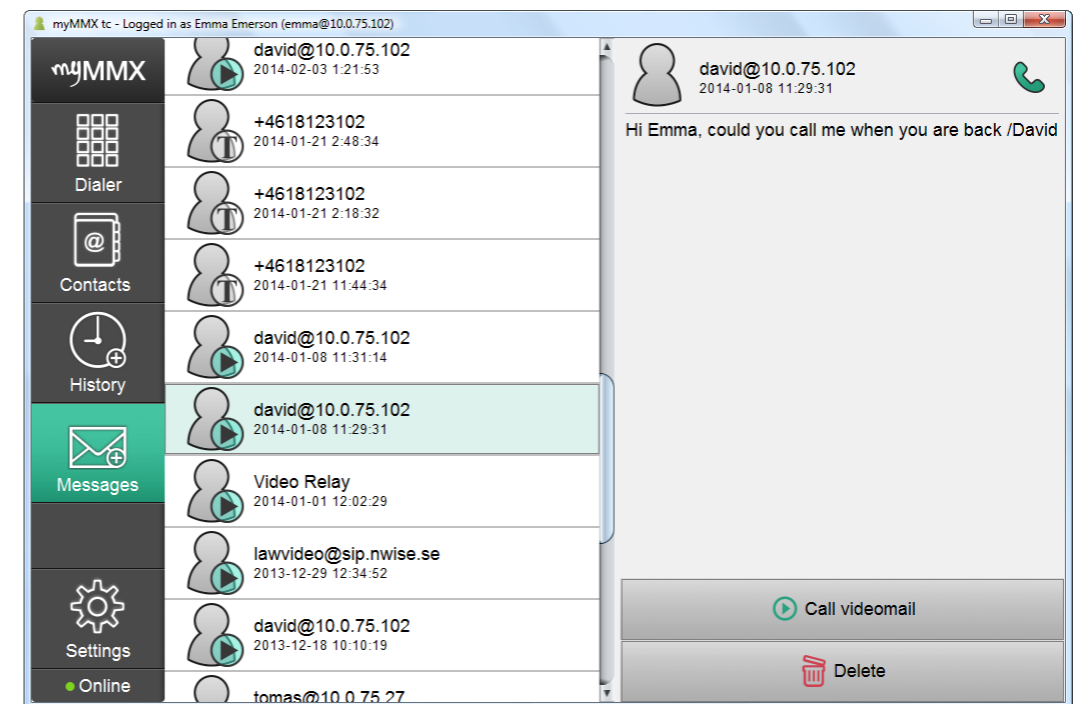
Avaa puheluhistoria valitsemalla Kontaktihistoria (**History**) painike. Soitetut ja vastaanotetut puhelut näytetään luettelossa. Viimeisin kontakti näkyy ylimmäisenä.



Valitse kontakti ja paina Soita (**Call**) painiketta.

4) Käyttämällä viestiluetteloa:

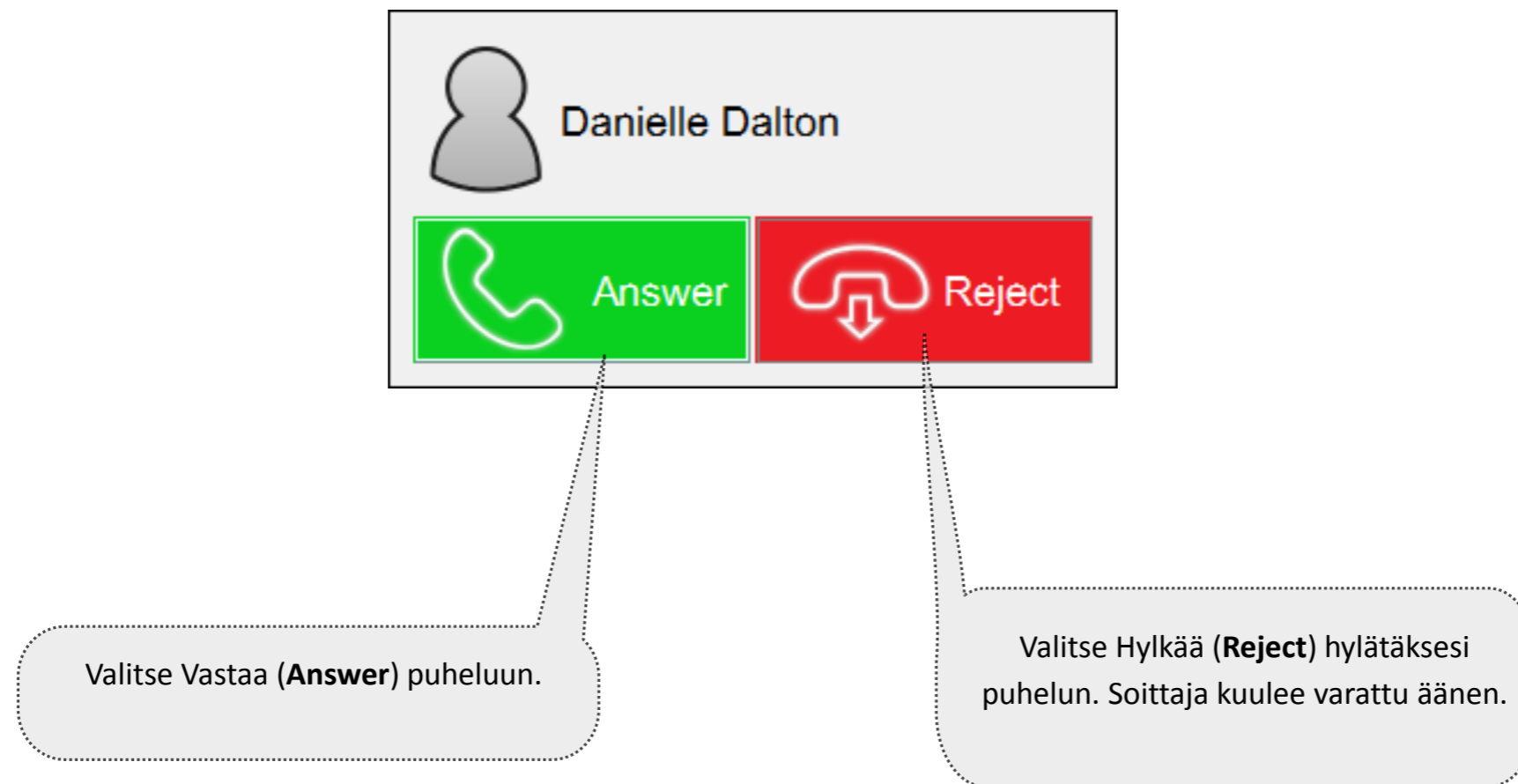
Avaa viestit valitsemalla Viestit (**Messages**) painike. Vastaanotetut viestit näytetään luettelossa. Viimeisin viesti näkyy ylimmäisenä.



Valitse kontakti ja paina Soita (**Call**) painiketta.

Kuinka vastaanottaa puhelu

Saapuvasta puhelusta ilmoitetaan seuraavasti:



Kuinka käsitellä puhelut

Puheluruudussa näytetään kaikki tiedot käynnissä olevasta puhelusta.

Vastaanottajan kirjoittama teksti näkyy tässä kentässä.

Sinun kirjoittama teksti näytetään tässä kentässä.

Valitse tämä käyttääksesi erillistä numerovalitsinta.

Vastaanottajan numero / osoite johon olet yhteydessä.

Valitse tämä lopettaaksesi puhelu

Valitse kaiutinkuvake kytkeäksesi kaiuttimet päälle tai pois päältä.

Valitse mikrofonicuvake kytkeäksesi mikrofoni päälle tai pois päältä.

The screenshot shows a window titled "myMMX tc - Logged in as anne (anne@10.0.75.102)". The main area contains two text messages: "Yes, of course." and "Hi ready?". At the bottom, there is a control bar with a profile icon for "claire@10.0.75.102", a keypad icon, a red phone icon with a downward arrow, a speaker icon, and a microphone icon. A timer on the right shows "00:00:24".

Aktiivisen tekstipuhelun aikana voit aktivoida äänipuhelun käyttämällä Teksti ja Puhe toiminnetta. Klikkaa kuvaketta aktivoidaksesi / passivoidaksesi toiminteen.

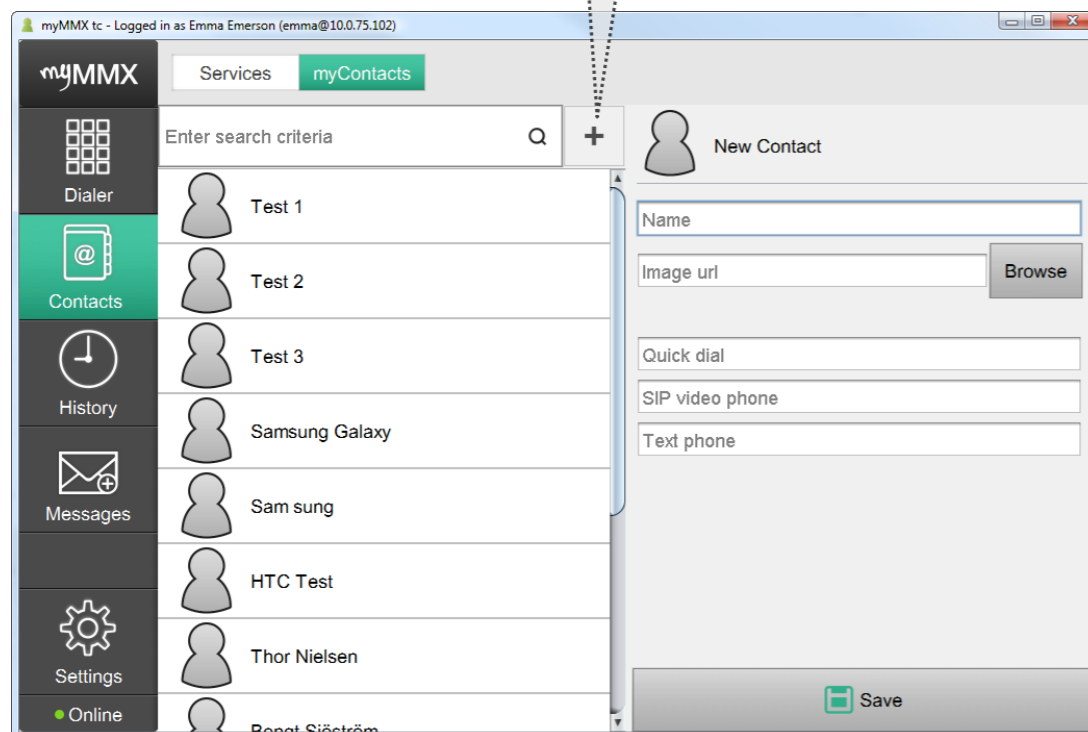


Yhteystietolistan hallinta

Yhteystietolista sisältää:

- Järjestelmävalvojan etukäteen määrittelemät yleiset yhteystiedot. Nämä näkyvät Palvelut (**Services**) valikon alla.
- Henkilökohtaiset yhteystiedot, joita käyttäjä hallinnoi. Nämä näkyvät valinnan Omat yhteystietoni (**myContacts**) valikon alla.

Paina + merkkiä Etsin kentän oikealla puolella lisätäksesi yhteystiedon.



Valitse kontakti muokataksesi tai poistaaksesi tietoa. Valitse Tallenna (**Save**) päivittääksesi muutokset tai Poista (**Delete**) poistaaksesi yhteystiedon.

